



Un label de France vélo TOURISME

# ACCUEIL VÉLO

---

## Charte graphique

*Janvier 2026*



Un label de France vélo TOURISME

ÉLÉMENTS DE BASE

# LES VALEURS

A word cloud of French values in green text of varying sizes on a white background. The words are arranged in a non-uniform, overlapping manner. The largest word is 'Nature', followed by 'Partage', 'Voyage', 'Qualité', and 'Accueil'. Other words include 'Environnement', 'Lien territorial', 'Professionnalisme', 'Communauté', 'Convivialité', 'Entraide', 'Ouverture', 'Histoire', 'Proximité', 'Passion', and 'Humain'.

Environnement

Accueil

Lien territorial

Qualité

Professionnalisme

Voyage

Humain

Partage

Communauté

Nature

Convivialité

Entraide

Ouverture

Histoire

Proximité

Passion

ÉLÉMENTS DE BASE

## LOGOTYPE PRINCIPAL



Un label de France vélo TOURISME



Un label de France vélo TOURISME

ÉLÉMENTS DE BASE

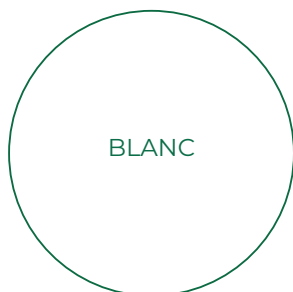
## LOGOTYPE . ETIQUETTE VARIANTE

A utiliser pour une communication HORS SIGNALÈTIQUE



## ÉLÉMENTS DE BASE

# NUANCIER COULEUR



## NUANCIER SECONDAIRE



Réveiller et moderniser le nuancier principal du label, tout en restant fidèle à son univers.  
L'évolution avec un nuancier secondaire vient compléter la palette principale.

L'ensemble crée un univers lumineux et harmonieux, à la fois naturel et contemporain.

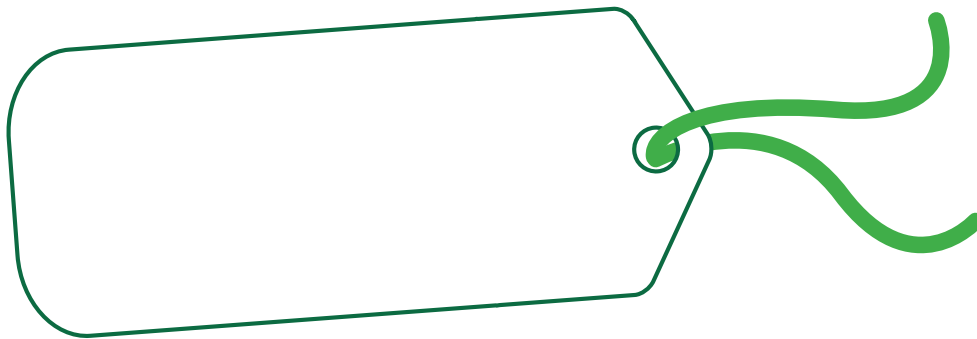
Ces nuances apportent fraîcheur, dynamisme et contraste, tout en renforçant l'identité visuelle du label ACCUEIL VÉLO.

ÉLÉMENTS DE BASE

# ÉLÉMENTS GRAPHIQUES

Lien territorial

Proximité



ÉLÉMENTS DE BASE  
**ÉLÉMENTS GRAPHIQUES**

Accueil

Convivialité

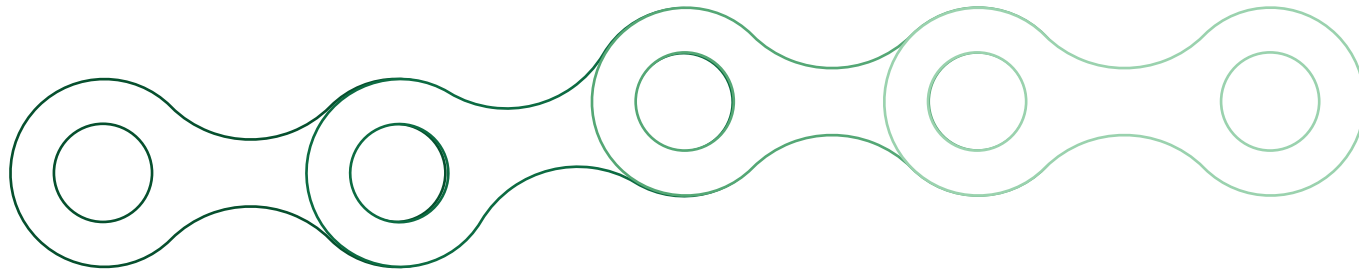


En aplat ou en contour,  
cet élément graphique structure  
et dynamise la mise en avant des  
informations.

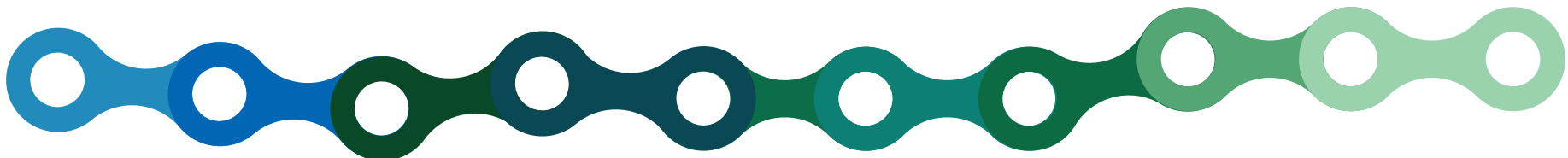


ÉLÉMENTS DE BASE  
**ÉLÉMENTS GRAPHIQUES**

Partage  
Solidarité



Elément graphique secondaire



ÉLÉMENTS DE BASE

# TYPOGRAPHIES

Avenir Next World Regular

Desaize  
DESAIZE

---

ABCDEFGHIJK  
MOPQRSTUVWXYZ

---

abcdefghijkl  
mopqrstuvwxyz

---

1 2 3 4 5 6 7 8 9 10  
.,;?!/

Avenir Next World Medium

Desaize  
DESAIZE

---

ABCDEFGHIJK  
MOPQRSTUVWXYZ

---

abcdefghijkl  
mopqrstuvwxyz

---

1 2 3 4 5 6 7 8 9 10  
.,;?!/

Avenir Next World Bold

**Desaize  
DESAIZE**

---

**ABCDEFGHIJK  
MOPQRSTUVWXYZ**

---

**abcdefghijkl  
mopqrstuvwxyz**

---

**1 2 3 4 5 6 7 8 9 10  
.,;?!/**

# LOGOTYPE - LES INTERDITS



1. Ajouter un contour



2. Incliner le logo



3. Modifier les couleurs



4. Mettre le logo sur un fond de couleur



5. Changer la couleur de la typographie



6. Modifier les couleurs d'une composante du logo

## UNIVERS VISUEL

# PICTOGRAMMES

La maison devient la structure visuelle de chaque pictogramme : elle abrite et met en valeur les différents services, tout en assurant une cohérence graphique avec l'identité du label.

Traité graphique clair, positif et optimiste, évoquant directement les services proposés.

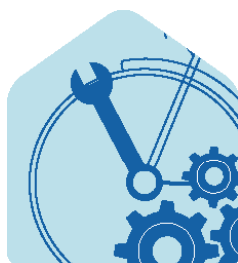
Chaque pictogramme agit comme un écho visuel à l'univers d'ACCUEIL VÉLO : accessible, accueillant et tourné vers l'expérience cycliste.



Accueillir



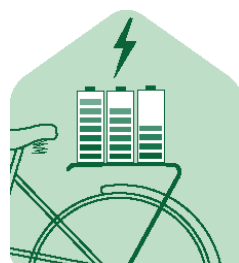
Orienter, Informer



Avoir un kit  
réparation



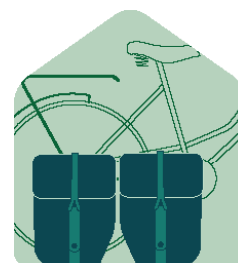
Stationner  
en sécurité



Recharger  
sa batterie



Recharger son  
téléphone



Déposer ses  
bagages



Accueillir



Orienter, Informer



Avoir un kit  
réparation



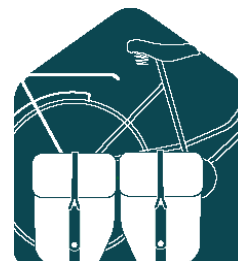
Stationner  
en sécurité



Recharger  
sa batterie



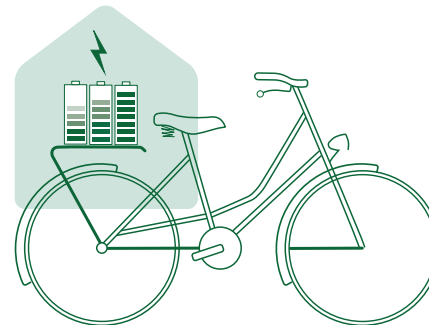
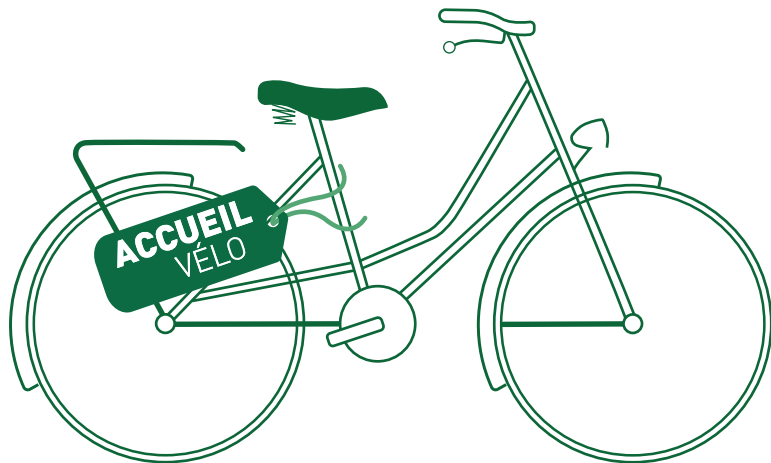
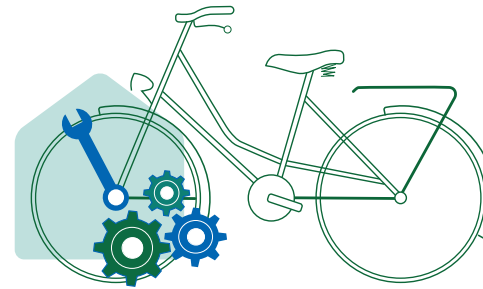
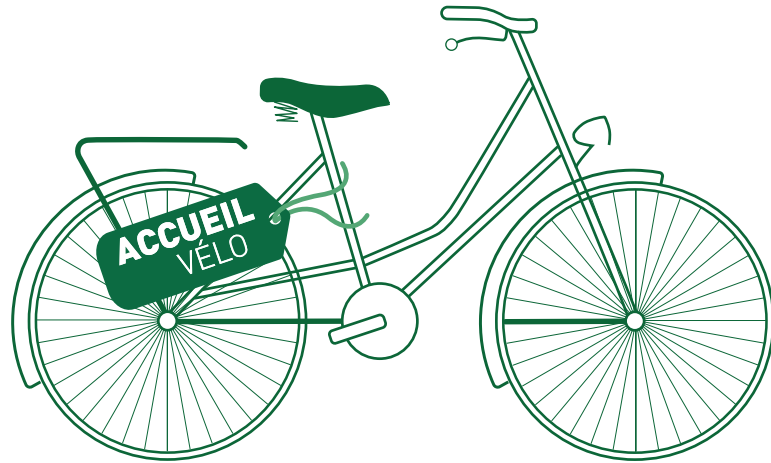
Recharger son  
téléphone



Déposer ses  
bagages

UNIVERS VISUEL

# PICTOGRAMMES / ILLUSTRATIONS



# AFFICHES PICTOS



UNIVERS VISUEL

# PHOTOGRAPHIES / CATÉGORIES

Chaque catégorie est mise en scène à travers une photographie.

Elle met l'humain au cœur de la communication, en illustrant chaque thématique à travers des scènes de vie authentiques, simples et inspirantes.

## FORMAT VERTICAL



Logo ACCUEIL VÉLO,  
à intégrer lorsque la communication est unique

## FORMAT HORIZONTAL



Etiquette ACCUEIL VÉLO,  
option associée avec autre communication

UNIVERS VISUEL

# PHOTOGRAPHIES / CATÉGORIES

FORMAT VERTICAL



Logo ACCUEIL VÉLO,  
à intégrer lorsque la communication est unique



FORMAT HORIZONTAL



Etiquette ACCUEIL VÉLO,  
option associée avec autre communication





UNIVERS VISUEL

# PHOTOGRAPHIES / CATÉGORIES

FORMAT VERTICAL



Logo ACCUEIL VÉLO,  
à intégrer lorsque la communication est unique



FORMAT HORIZONTAL



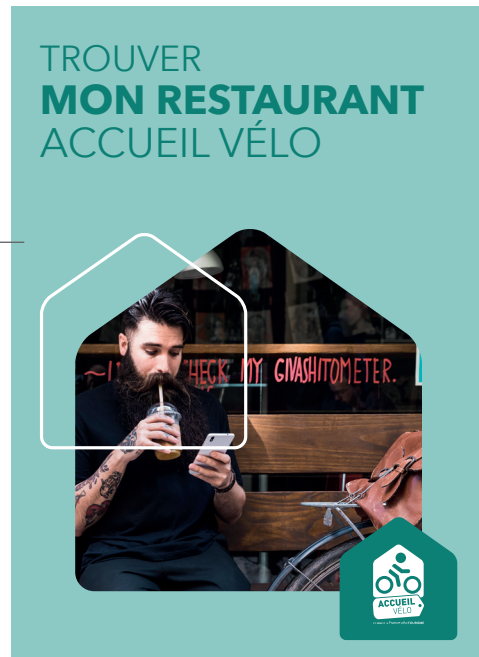
Etiquette ACCUEIL VÉLO,  
option associée avec autre communication



UNIVERS VISUEL

# PHOTOGRAPHIES / CATÉGORIES

FORMAT VERTICAL



FORMAT HORIZONTAL



Logo ACCUEIL VÉLO,  
à intégrer lorsque la communication est unique

# APPLICATION TEMPLATE



APPLICATION  
**TEMPLATE**



COUVERTURE :  
Communication interne / aplat vert en Fond

TITRE : Avenir Next World Regular et **Bold**  
Utilisation de 2 graisses Regular et **Bold**

PAGE TEXTE / VISUEL :

TITRE :

Typographie,  
Avenir Next World Regular  
et **Bold**

Typo ACCUEIL VÉLO®  
est systématiquement  
utilisée en 'Avenir Next  
World Regular'

LE LABEL ACCUEIL VÉLO® :  
**Une marque au service  
du tourisme à vélo**

**Origine :**  
Créée en 2008 en Centre-Val de Loire pour structurer et  
qualifier l'offre de services autour de "La Loire à Vélo",  
itinéraire pionnier du tourisme  
à vélo en France.

**Copropriété :**  
Comité Régional du Tourisme Centre-Val de Loire et France  
Vélo Tourisme

**Déploiement :**  
Progressivement étendue à toute la France métropolitaine  
et d'Outre-mer

**Reconnaissance :**  
Marque de référence pour les services aux cyclotouristes,  
intégrée à la Stratégie Nationale du Tourisme à Vélo,  
Mentionnée dans le contrat de filière économique du vélo



Intégrer les isuels dans une forme  
'MAISON' rythmer la lecture et animer  
la mise en page (visuel )

PAGE TEXTE / ÉLÉMENTS GRAPHIQUES

LE LABEL ACCUEIL VÉLO® :  
**Une marque au service du tourisme à vélo**

**LA RENCONTRE**  
Favoriser les échanges entre  
locaux et touristes à vélo.

**UN ACCUEIL SPÉCIFIQUE**  
Un accueil et des services pensés  
pour répondre aux besoins  
spécifiques des cyclistes.

**LA QUALITÉ**  
Des engagements clairs pour garantir  
un niveau de service reconnu et  
identifiable partout en France.

**L'OBJECTIF :**  
Que **tous les touristes à vélo** - qu'ils soient sportifs, familles,  
néophytes, habitués, aventuriers, en itinérance ou en séjour -  
**se sentent les bienvenus.**

Grâce au label Accueil Vélo®, ils peuvent facilement identifier  
les hébergements, restaurants ou lieux adaptés à leurs  
besoins, selon leurs propres critères (tarifs, localisation, etc.).  
Le label se charge du reste : accueil personnalisé, mise en  
sécurité des vélos pendant la pause, possibilité de recharger  
un téléphone, et bien plus encore.



Reprise de l'étiquette en bas de page  
pour la signature ACCUEIL VÉLO.

APPLICATION

# TEMPLATE

PAGES TEXTE SEUL



### Les labellisés

ACCUEIL VÉLO®

Les prestataires labellisés Accueil Vélo® font le **choix volontaire et sincère d'accueillir les cyclotouristes** dans les meilleures conditions. Le label n'est pas une simple plaque : il récompense un véritable engagement au service des voyageurs à vélo.

Ce sont des :

Hébergements

Restaurants

Loueurs de vélos

Réparateurs

Offices de tourisme

Sites de visite

Activités de loisirs

Liste détaillée dans le *guide d'application de la marque*

**+10 000 prestataires labellisés en 2025, en France et Outre-Mer soit 4,5 fois plus qu'en 2015 !**



### Qui anime

LE LABEL ACCUEIL VÉLO® ?

#### ANIMATEUR TERRITORIAL CRT, CDT \*

Créer une stratégie de déploiement du label  
Réaliser ou déléguer les évaluations à des référents qualifiés  
Créer une dynamique des référents qualifiés (réunions, visios, échanges...) et faire le lien avec FRANCE VÉLO TOURISME et les référents  
Vérifier la bonne application des règles de la redevance de marque

#### RÉFÉRENT QUALITÉ CDT, OT

Promouvoir le label localement  
Réaliser les audits des prestataires  
Être en lien avec l'animateur  
Collecter la redevance de marque

Les rôles sont **définis par convention** entre France Vélo Tourisme et les structures engagées.

**Ces rôles sont attribués aux structures** (et non aux personnes directement) : En cas de départ de la personne en charge, la structure s'engage à désigner un remplaçant pour **assurer la continuité de l'animation et de la labellisation**.

Un Animateur territorial peut également assurer le rôle de Référent qualité, selon l'organisation locale.



Jouer avec la forme MAISON (en aplat de couleur, en contour, sous forme de puce) pour mettre en avant ou/et structurer les informations.

### ACCUEIL VÉLO® :

#### Un processus de labellisation

**Diffusion aux prestataires de la possibilité de se labelliser ACCUEIL VÉLO**

Prospections, emailings...

**Etape 1**

**Demande d'information et/ou de labellisation**

Reçu par email, Via le formulaire du site  
➔ [francevelotourisme.com](https://francevelotourisme.com) etc....

**Vérification d'éligibilité**

La proximité d'un itinéraire autorisé  
Le classement/label pour l'hébergement

**Etape 3**

**Premiers échanges avant audit**

Partage des critères liés à la catégorie du prestataire  
Réponses aux questions  
Planification de l'audit

**Audit**


Echanges et remplissage de la grille.  
Des critères pouvant être validés post-audit.

**Etape 5**

**Partage de la décision**

Signature de l'acte d'engagement du prestataire  
Paiement de la redevance de marque  
Mise à jour dans le SIT  
Mise à jour des communications du prestataire  
➔ **À partager librement sur tous les supports (document public)**

**Etape 6**



### Ressources clés pour les animateurs et référents

ACCUEIL VÉLO®

**1. Le guide d'application de la marque**

Détaille les critères, catégories de prestataires labellissables et les exigences du label  
Outil de base pour comprendre l'esprit et le fonctionnement de la marque  
➔ **Réservé aux animateurs et référents (document non partageable)**

**2. La FAQ (dernière en date)**

Regroupe les réponses aux questions fréquemment posées  
Alimente une cohérence nationale entre territoires  
➔ **Destinée uniquement aux animateurs et référents (document non partageable)**

**3. Le référentiel ACCUEIL VÉLO**

Présente le label de façon synthétique  
Peut être diffusé aux prestataires pour introduire la démarche et vérifier leur éligibilité  
➔ **À garder mais c'est un document qui va évoluer**

**4. Les grilles d'évaluation\* (1 grille par catégorie)**

Permettent de vérifier le respect des critères sur le terrain  
Support principal lors des audits  
➔ **Utilisées lors des visites de labellisation ou de renouvellement (outil technique)**

**5. L'acte d'engagement du prestataire\***

Atteste de l'engagement du professionnel dans la démarche Accueil Vélo  
Se signent, accompagnées du paiement de la redevance, officialise la labellisation  
➔ **À faire signer systématiquement lors de la labellisation**

**6. Le règlement d'usage de la marque**

Document de base qui a servi à la rédaction de l'acte d'engagement des prestataires et des conventions de référents et animateurs  
➔ **À garder mais c'est un document qui va évoluer**

\*Attention : liens valables 10 jours



### Communication - Promotion

ACCUEIL VÉLO®

**Le logo Accueil Vélo**

En tant qu'animateur ou référent, vous pouvez utiliser le logo ACCUEIL VÉLO dans le cadre de vos actions de promotion mais également le partager au labellisé pour qu'ils mettent en avant leur labellisation.

**Respectez impérativement :**

- Les couleurs et le format d'origine
- Ne le modifiez pas : pas de déformation, découpe ou altération

➔ **Télécharger le logo**

**Outils de communication (en cours de réalisation)**

- Brochure «Devenir ACCUEIL VÉLO» à destination des prestataires
- Bannières promotionnelles à insérer dans des cartes/guides touristiques
- Kit de communication

**Ressources en ligne**  
**Espace ACCUEIL VÉLO Pro**  
Disponible sur  
➔ [le site de France Vélo Tourisme](https://le-site-de-france-velo-tourisme.com)

Vous y trouverez les rubriques suivantes :

**Comment devenir ACCUEIL VÉLO ?**  
Informations pratiques, intérêt du label, lien vers le formulaire de demande

**ACCUEIL VÉLO, quelle visibilité ?**  
Présentation des supports et canaux valorisant les labellisés - utile pour convaincre de nouveaux prestataires

**Logo, modules et visuels : augmentez votre visibilité**  
Espace dédié aux labellisés pour optimiser leur visibilité avec des conseils

**Formulaire de contact** (qui redirige vers l'animateur)

**Signaler une erreur sur mon établissement**  
Lien vers le formulaire qui redirige vers l'animateur, et qui a pour but de corriger ou mettre à jour les informations des labellisés depuis le SIT



MAISON / puce

APPLICATION

# KIT COMMUNICATION / ENCARTS PUBLICITAIRES



## Adoptez ACCUEIL VÉLO® pour voyager l'esprit léger !



*Choose ACCUEIL VÉLO®  
for stress-free travel with your bike !*



## Adoptez ACCUEIL VÉLO® pour voyager l'esprit léger !

*Choose ACCUEIL VÉLO®  
for stress-free travel  
with your bike !*



# GUIDE ACCUEIL VÉLO



## Accueil Vélo® c'est quoi ?

Accueil Vélo® est un label de France Vélo Tourisme qui labellise des services destinés aux touristes à vélo.

Il existe depuis 2008 et a été créé pour que les premiers touristes à vélo le long de la Loire trouvent les hébergements ainsi que les loueurs réparateurs répondant à leurs besoins.

Depuis, Accueil Vélo® est présent partout en France métropolitaine et commence à se développer en Outre-Mer.

Les services Accueil Vélo® sont classés à proximité des itinéraires vélos officiels. Ils sont un véritable marqueur de la qualité de la destination France à Vélo.

Grâce à son vaste réseau d'itinéraires vélos aménagés et à la diversité de ses paysages et de ses paysages, la France est aujourd'hui la 1<sup>re</sup> destination mondiale pour le tourisme à vélo.

Elle offre une richesse exceptionnelle de destinations vélo : long-ger l'Atlantique ou la Méditerranée, suivre les fleuves et les canaux, découvrir les vignobles à vélo, s'immerger dans de grands espaces naturels ou encore gravir les cols alpins. Autant de possibilités qui répondent aux attentes des clientèles françaises comme internationales.

Voyageurs en quête de nature, de découverte, de voyages lents, d'écologie, de sports recherchant l'aventure, le challenge voire le dépassement, des familles à la recherche d'une expérience naturelle, des épicuriens charmés

de découvrir les terroirs français ... les profils des clientèles sont aujourd'hui très diversifiés et leur nombre ne cesse de croître.

Pour tous ces touristes à vélo, trouver les services qui vont faciliter et sécuriser leurs vacances est désormais un critère déterminant dans le choix d'une destination de vacances.

C'est le rôle d'Accueil Vélo® : un label pensé pour les touristes à vélo

## Sommaire

- 2 Accueil Vélo® c'est quoi ?
- 5 Pourquoi candidater ?
- 6 Êtes-vous concerné ?
- 8 Les critères de labellisation Accueil Vélo®
- 10 Des critères thématiques
- 12 Le Processus de labellisation
- 14 Ce qu'ils en disent

Guide Devenir Accueil Vélo® 2

3 Guide Devenir Accueil Vélo®

## Accueil Vélo® c'est

**Un accueil et des services pensés pour répondre aux besoins spécifiques des cyclistes.**

Pour que tous les touristes à vélo : sportifs, familles, néophytes, habitués, amateurs, en itinérance ou en séjour : se sentent les bienvenus.

Le label se charge du reste : mise en sécurité des vélos pendant la pause, possibilité de recharger un téléphone, et bien plus encore. Accueil Vélo® représente un véritable engagement au service des voyageurs à vélo.

Accueil Vélo® c'est aussi un visuel fort et impactant qui permet d'identifier facilement les établissements labellisés Accueil Vélo® pour que les cyclistes puissent faire leur choix selon leurs propres critères et attentes : localisation, tarifs, ...

Accueil Vélo® c'est avant tout un **choix volontaire, sincère, individuel et collectif d'accueillir les touristes à vélo** dans les meilleures conditions.

## Pourquoi candidater ?

Devenir Accueil Vélo®

C'est inscrire son activité dans une tendance durable de consommation touristique.

C'est bénéficier de la notoriété d'une marque nationale reconnue en France comme en Europe.

C'est développer son activité notamment sur les ailes de saison - très prisées des touristes à vélo, et fidéliser une clientèle reconnue pour sa convivialité.

C'est porter la promesse qualité et de réassurance d'Accueil Vélo®.

C'est aussi s'inscrire dans une dynamique nationale forte et bénéficier des actions de promotion menées par France Vélo Tourisme comme par les destinations vélo et les grands itinéraires vélo :

- Être inclus dans les actions de promotion d'Accueil Vélo® menées par France Vélo Tourisme avec les éditeurs de cartes vélo comme les Editions Michelin, IGN ainsi qu'avec les éditeurs de guides comme le Routard, Ouest-France, Chama ... ou encore avec SNCF Voyageurs.

Vous hésitez encore, parlez-en au référent qualité Accueil Vélo® de votre territoire.

Il vous présentera le positionnement vélo du territoire et vous accompagnera pour que vous puissiez inscrire votre activité dans cette stratégie et vous présentera les actions de communication territoriales qui complètent celles conduites par France Vélo Tourisme.

Guide Devenir Accueil Vélo® 4

5 Guide Devenir Accueil Vélo®

## Êtes-vous concerné ?

### Hébergements

Quel que soit leur profil, la première attente des touristes à vélo concerne l'hébergement ! De la tente au camping aux chambres d'hôtes cosy, de la cabane dans les arbres aux touristes hôtels, les candidatures de tous les hébergements qui ont envie de s'engager pour accueillir les clientèles vélo sont les bienvenues ! Le seul pré-requis : le classement officiel Aout France de l'hébergement.

### Loueurs de vélos

Les loueurs de vélos Accueil Vélo® accordent une importance particulière à l'accueil de tous types de touristes à vélo, que ce soit dans une structure dédiée ou un local saisonnier. Les services de self-location type box à vélo sont exclus du label, car ils ne répondent pas au critère socle d'accueil.

### Réparateurs

Pour les touristes à vélo, savoir qu'ils peuvent faire confiance à des réparateurs Accueil Vélo® le long de leur itinéraire est un vrai gage de sérénité. S'il s'agit d'un atelier mobile, le service peut être labellisé, à condition que le territoire d'intervention soit clairement précisé.

Guide Devenir Accueil Vélo® 6

7 Guide Devenir Accueil Vélo®

## Les critères de labellisation Accueil Vélo®

**Vous avez envie de vous engager ?**  
Votre établissement doit respecter les conditions d'éligibilité, les critères socles ainsi que les critères thématiques spécifiques à votre activité.

### 1 critère d'éligibilité

L'Accueil Vélo® doit être situé à proximité d'un itinéraire vélo. Celui-ci doit être : soit inscrit à un schéma cyclable : schéma national des véloroutes et voies vertes, schéma régional cyclable, schéma départemental cyclable, soit situé à proximité d'une boucle vélo inscrite à un schéma minimum intercommunal - soit situé à proximité d'un itinéraire VTT labellisé par la FFC.

Si vous ne savez pas si l'itinéraire qui passe à proximité de chez vous répond à l'un de ces critères, contactez le référent local Accueil Vélo® qui vous renseignera !

### 7 critères socles communs à toutes les catégories de labellisés

- Indiquer clairement le chemin**  
Certains Accueil Vélo® se situent directement le long de l'itinéraire vélo, d'autres à quelques centaines de mètres ou kilomètres. Il est donc essentiel d'indiquer clairement le chemin à suivre pour y accéder. En effet, une famille avec de jeunes enfants privilégiera des itinéraires sécurisés, comme les voies vertes ou les pistes cyclables séparées, tandis qu'un groupe d'amis sportifs ne partagera pas cette exigence.
- Accueillir**  
L'accueil humain, chaleureux et adapté c'est le cœur d'Accueil Vélo® ! Car oui les touristes à vélo ont besoin de se sentir accueillis et bienvenus en leur vélo, leurs sacs et de trouver les infos et les services qui facilitent leurs vacances à vélo.

Guide Devenir Accueil Vélo® 8

9 Guide Devenir Accueil Vélo®

### Garantir un stationnement vélo sécurisé

Le vélo c'est la clé des vacances à vélo et sa sécurité c'est la préoccupation numéro un des touristes à vélo ! Ils doivent pouvoir stationner en toute sécurité lors de leurs pauses déjeuner, de leurs visites, de leurs activités et surtout le soir à l'hébergement. Disposer d'un abri ou des arceaux pour les vélos est donc essentiel.

### Permettre la recharge la batterie le soir à l'hébergement

Aujourd'hui un vélo sur trois utilisé pour les vacances à vélo est équipé d'une assistance électrique. Pouvant recharger la batterie le soir à l'hébergement est aujourd'hui incontournable.

### Permettre la recharge des téléphones et de GPS

Téléphone et GPS sont devenus indispensables pour se repérer, suivre une trace GPX ou organiser sa journée à vélo. Pouvant les recharger chez les établissements labellisés est donc un vrai service.

### Proposer un espace de dépôt des bagages

Que faire de ses sacs pendant une visite ou une halte déjeuner ? C'est l'une des questions les plus fréquemment posées par les voyageurs à vélo. Les établissements Accueil Vélo® y répondent en proposant une coinserie, un local ou un espace dédié pour déposer ses sacs pendant le temps de la pause.

### Mettre à disposition un kit de réparation

La crainte du touriste à vélo reste le pépin mécanique. Pour rouler l'esprit tranquille, tous les Accueil Vélo® mettent à disposition un kit de petite réparation. En cas de problème plus important, les réparateurs Accueil Vélo® prennent le relais !



# GUIDE ACCUEIL VÉLO

## Des critères thématiques

Nous vous en présentons quelques-uns (c). Si vous décidez de vous engager dans le processus de labellisation, le référent qualité Accueil Vélo® de votre territoire vous les explicitera en détail.

> Accueil Vélo® est particulièrement attentif aux critères pour **les hébergements** car ils sont la 1ère demande des touristes à vélo.

Accueil Vélo® est intrinsèquement sur la mise en sécurité des vélos ! Car sans vélo, plus de vacances ! D'autant que les prix des vélos se sont envolés : certains valent plusieurs milliers d'euros. La présence d'un local vélo fermé et couvert et sécurisé - par une clé, un cadenas à code, des badges... - est donc obligatoire. Dans certains territoires avec Cycloport, l'exigence du label peut aller jusqu'à la vidéo surveillance du local vélo.

Pouvoir nettoyer son vélo, recharger la batterie de son vélo à assistance électrique, pouvoir laver et sécher son linge, avoir un petit déjeuner protéiné, autant de services indispensables pour soigner cette clientèle.

Et pour les campings, proposer des aménagements non avec un tarif adapté à proximité du local vélo, mettre à disposition un espace commun convivial avec tables et chaises pour une pause méritée ainsi qu'un lieu abrité des intempéries complètes, les exigences du label Accueil Vélo® à la nuitée y compris en haute saison sera aussi le gage d'une clientèle intrépide ravie !

Certains d'entre vous vont encore plus loin en proposant d'autres services demandés par les clients comme la possibilité de laisser son véhicule garé sur place ou encore le transfert des bagages jusqu'à l'étape suivante.

> Parce qu'on n'a pas besoin du même vélo pour pédaler au bord d'un canal, graver des routes de montagne ou s'aventurer sur les chemins, **les loueurs de vélos** Accueil Vélo® sont un maillon essentiel pour de bonnes vacances à vélo.

Pour cela vous fournissez des vélos adultes et enfants, adaptés aux offres vélo de votre territoire. Ces vélos sont entretenus et régulièrement renouvelés. Et surtout en cas de pépin sur le vélo, vous assistez vos clients soit en les dépannant lorsque c'est possible, soit en leur indiquant la solution de dépannage la plus adaptée.

> Pour les touristes à vélo savoir qu'ils peuvent compter sur la présence de **réparateurs de cycles** Accueil Vélo® le long de leur itinéraire est un facteur important de réussite !

Pour cela l'affichage des horaires, un numéro de téléphone permettant de vous joindre et des créneaux de réparation express quotidiens sont les clés de la labellisation.

> La pause du midi est essentielle pour une bonne journée à vélo. Proximité d'un restaurant répondant aux critères des charges. Classement d'aliments obligatoires pour les hébergements qu'ils puissent déjeuner sur place avec une formule rapide !

> Les **Offices de Tourisme** Accueil Vélo® sont une mise d'information pour les touristes à vélo : ils informent et conseillent sur les itinéraires vélo, les commerces et services locaux et fournissent les numéros d'urgence.

> Les **Sites de visite** et les **Activités de loisirs** proposent aux visiteurs une accessibilité renforcée aux parkings vélo, à un point d'eau ainsi qu'à des toilettes.



Guide Descriptif Accueil Vélo® 10

11 Guide Descriptif Accueil Vélo®

## Processus de labellisation



Guide Descriptif Accueil Vélo® 12

13 Guide Descriptif Accueil Vélo®

## Ce qu'ils en disent ...

« Nous avons fait le canal du midi en vélo électrique, dormi dans des hôtels ou chambres d'hôtes Accueil Vélo®, que de bonnes expériences avec nos vélos, très sécurisé de Toulouse à Arles »  
**Christiane, voyageuse à vélo FRANCE**

« Nous étions en route d'Avignon à Bordeaux en mai et presque uniquement en hébergement vélo. Tout s'est toujours bien passé. Nous avons été reçus amicalement partout et notre tandem a toujours trouvé une place »  
**Ruth, voyageuse à vélo ALLEMAGNE**

« Pour l'hébergeur, la marque Accueil Vélo® est une mise en avant sur les sites dédiés, dans les guides spécialisés. Ce n'est pas négligeable puisque sur ces dernières années, pendant la saison touristique non établie avant au moins une nuitée par jour, réservée par des cyclistes. »  
**Les Conviv'hôtes Accueil Vélo®, association 2015**

« On est sur la grande traversée sur Meuf central en VTT, ce a été une évidence de s'adapter à ce public »  
**Emile et Emmanuelle, couple à vélo PUY DE DÔME**

« J'ai adhéré à ce label dès l'ouverture de mon établissement : le cahier des charges correspond bien aux attentes des cyclistes soucieux de trouver des services : mettre son vélo en sécurité, pouvoir le nettoyer ... avant une nouvelle étape. C'est aussi l'assurance de bénéficier d'une visibilité accrue sur les sites internet et guides papier. »  
**Edith Morisset, Gîte Le Plessis Des Bruns, NOYER-SUR-ERRE**

« En tant que camping installé sur un territoire vélo, adhérer au label nous a immédiatement semblé essentiel ... cela nous permet d'accueillir au mieux les cyclistes ... et de leur offrir les services nécessaires : abri, hébergement adapté en cas de mauvais temps, guides ... référencés notre camping a aussi porté ses fruits puisqu'aujourd'hui nous recevons une clientèle de cyclistes de plus en plus nombreuse. »  
**Virginie Mollet, Camping Le Valon, CHARENTAUX EN URGENCE**

Guide Descriptif Accueil Vélo® 14

15 Guide Descriptif Accueil Vélo®

## En savoir plus

**Intéressé ?**  
Retrouvez les informations sur Accueil Vélo® sur le site de France Vélo Tourisme.



Contactez le référent Accueil Vélo® de mon territoire :

Via le formulaire national Accueil Vélo®



Directement :

Déjà plus de 10 000 labellisés !  
Rejoignez la communauté Accueil Vélo®







Pour toute question concernant la charte graphique  
et l'utilisation de l'identité visuelle et des supports de communication,  
Merci de prendre contact avec

Atelier design graphique, Isabelle TREGUER  
06 42 92 71 55